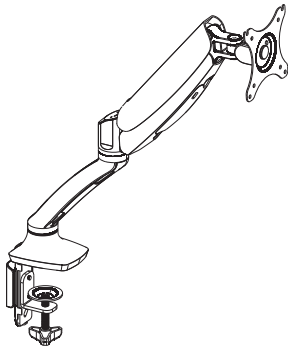


# Skærmholder

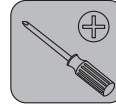
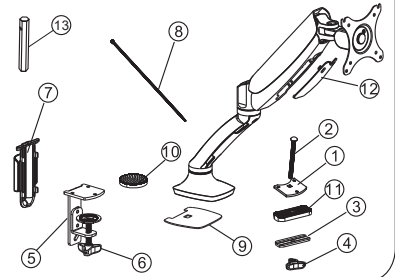
LiFTOR LT-AR-L01

Brugervejledning



M4X12MM A (4PCS) M5X12MM B (4PCS) M6X12MM C (3PCS)  $\varnothing 6.5 \times \varnothing 13 \times 1.8$  D (8PCS) 4x4 sekskantnøgle E (1PCS) 5x5 sekskantnøgle F (1PCS)

①	Bundstøtte 1	1PCS	
②	Skruer	1PCS	1
③	Skive	1PCS	
④	Modere	1PCS	
⑤	Bundstøtte 2	1PCS	2
⑥	Strammeskruer	1PCS	
⑦	Kabeldæksel 1	1PCS	3
⑧	Spændestopper	6PCS	
⑨	Skridsikker overflade 1	1PCS	
⑩	Skridsikker overflade 2	1PCS	
⑪	Skridsikker overflade 3	1PCS	
⑫	Kabeldæksel 2	1PCS	
⑬	M6 nøgle	1PCS	

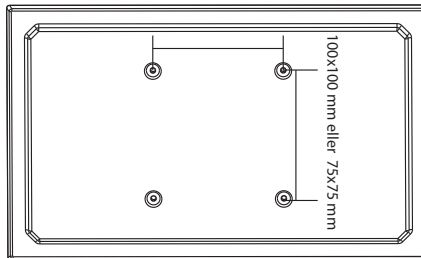


## TRIN 1

Før du installerer skærmen

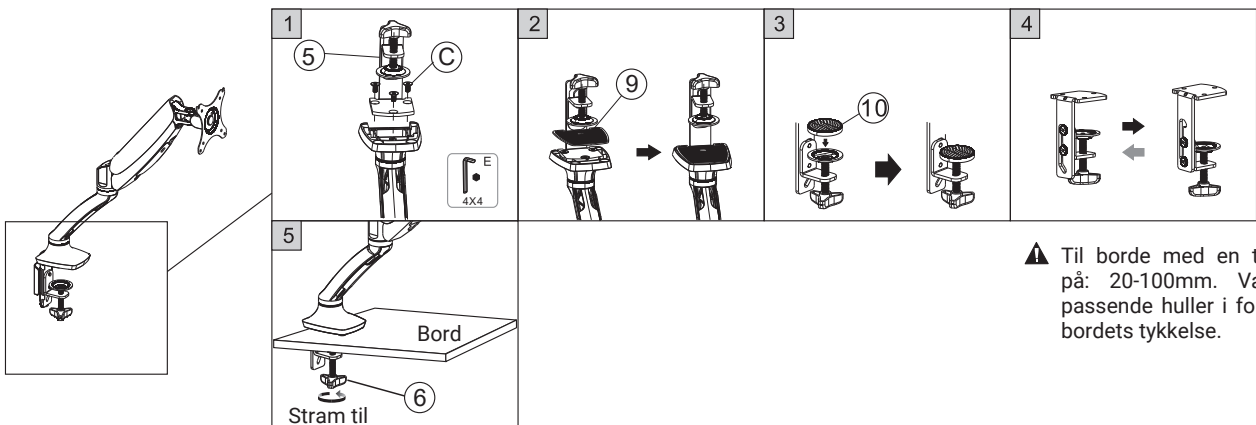
1. Sørg for, at skærmen er udstyret med VESA-huller på 100x100 mm eller 75x75 mm. Hvis ikke, kan skærmen ikke installeres.
2. Fjern det originale skærmstativ. Pas på ikke at ridse skærmen, mens du arbejder.

100x100 mm eller 75x75 mm



## TRIN 2-A

Mulighed 1: klemme

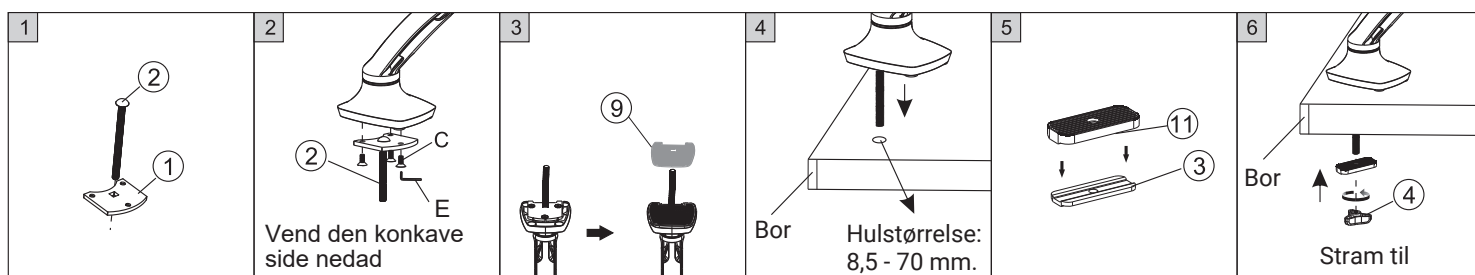


⚠ Til borde med en tykkelse på: 20-100mm. Vælg de passende huller i forhold til bordets tykkelse.

## TRIN 2-B

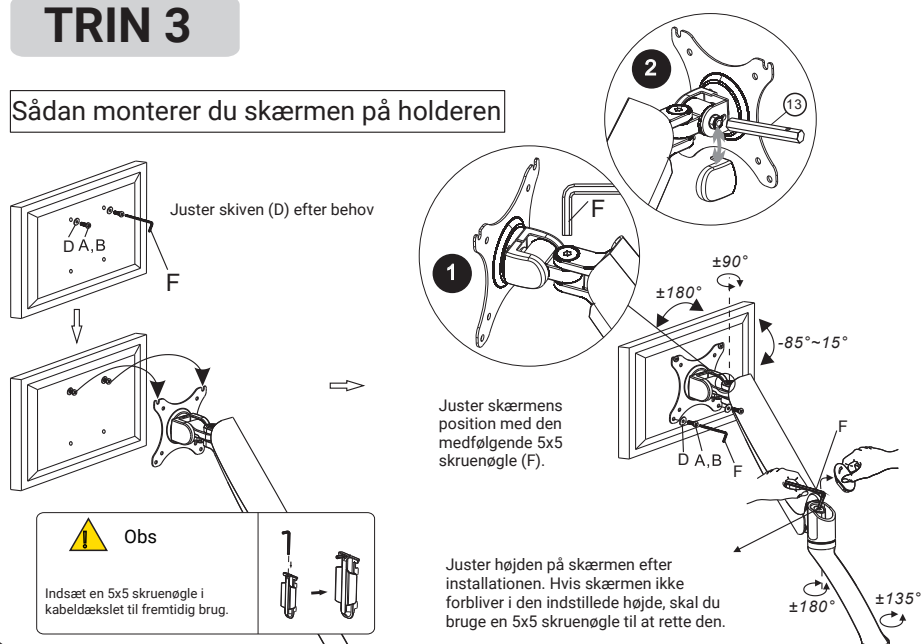
### Mulighed 2: fastgørelse

▲ Til borde med en tykkelse på:  
25 - 90 mm



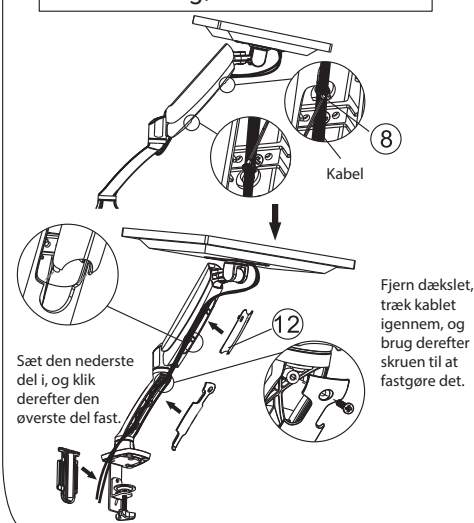
## TRIN 3

### Sådan monterer du skærmen på holderen



## TRIN 4

### Fastgørelse af kabel



## ▲ BEMÆRK

Dette produkt indeholder små dele, og der kan være risiko for indånding eller kvælning. Opbevar utilgængeligt for små børn.

- Læs venligst disse oplysninger omhyggeligt, før du starter installationen. Hvis du er usikker på installationen, skal du kontakte en fagmand.
- Bordet eller overfladen, som beslaget skal monteres på, skal kunne bære vægten af skærmen og holderen, ellers skal det forstærkes.
- Check samlingerne hver anden måned for at undgå, at boltene løsner sig.

Dette produkt er designet til at blive placeret på et bord. Før montering skal du sikre dig, at overfladen kan bære vægten af holderen og skærmen. Selve holderen kan holde 9 kg, der kan opstå skader eller personskader, hvis den overbelastes.

Obs! Dette produkt er designet til indendørs brug, udendørs brug kan beskadige produktet eller forårsage personskade.

**Advarsel:** Dette produkt indeholder dele med højtryks gas, så det må ikke udsættes for ild eller høje temperaturer. Skil ikke produktet ad, da det kan medføre personskade eller beskadigelse. Det anbefales at strække holderen helt ud mindst en gang om måneden for at forhindre, at pakningen slides.

### Importør:

Beryko s.r.o.

Pod Vinicemi 931/2, 301 00 Plzeň

www.berkyo.cz